

# 玉山國家公園管理處 107 年山域意外事故發生分析

## ◇ 發生案件數

年	件數	遭難人數	遭難人員			
			死亡	受傷	平安	下落不明
107 年	42	46	9	24	12	1

## ◇ 發生原因統計 \*依據消防機關原因歸類(2016.11 消防月刊吳禮安)

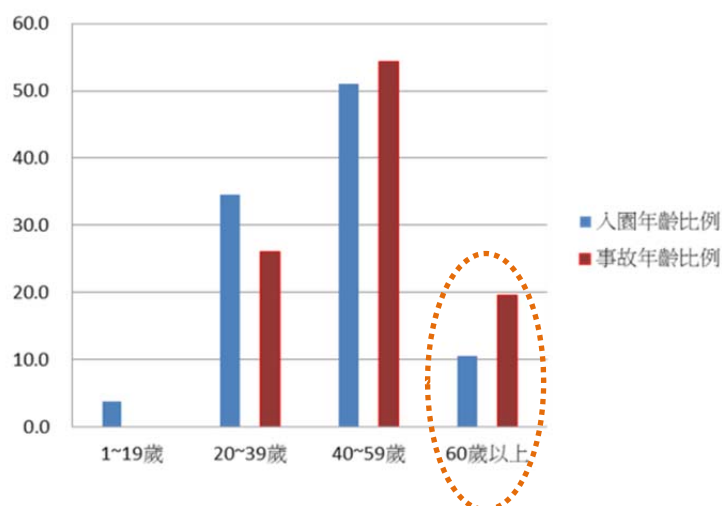
年	遭難人數	發生原因												
		迷途	遲歸	墜谷	疲勞	高山症	創傷	疾病	動物攻擊	天候惡劣	落雷	落石	其他	原因不明
107 年	46	7	3	6	3	6	13	6	1	0	0	0	0	1

## ◇ 發生年齡層統計

年齡層	1~19 歲	20~39 歲	40~59 歲	60 歲以上	總計
入園遊客	3.8%	34.6%	51.1%	10.5%	100%
發生事故	0%	26.1%	54.3%	19.6%	100%

\* 60 歲以上入園登山之民眾

發生山域事故的機率較高，  
需提高警覺。



## ◇ 發生性別統計

性別	男性	女性
入園遊客	62.8%	37.2%
發生事故	76.1%	23.9%

◇ 107年發生地點統計

發生地點		玉山線	東埔至八通關秀姑巒	南二段線	八通關越嶺線	瓦拉米步道	馬博橫斷線	南橫三山及關山	新康橫斷線	其他		
										遊憩區一般步道	非既定路線	不明
遭難人數	46	19	5	6	4	3	6	0	0	2	0	1
死亡人數	10	2	2	0	2	1	1	0	0	1	0	1

