

Nunsun家屋C

Banhilar

Nunsun家屋B
Nunsun家屋A

舊部落遺蹟

舊部落遺蹟

Banhilar家屋A

Banhilar家屋B

亞宋

托馬斯臺地

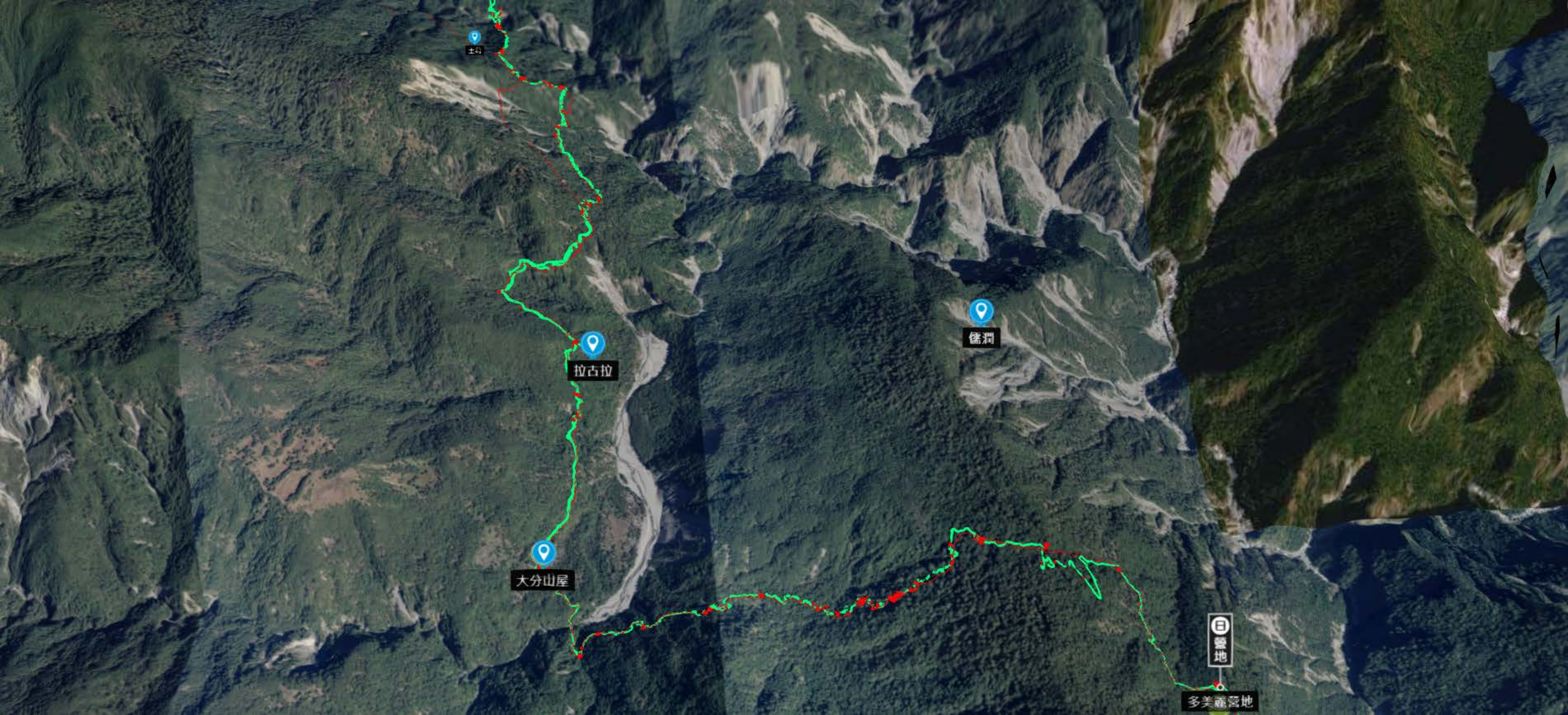
米亞桑

伊博庫

塔達芬

馬西桑

土葛



士崎

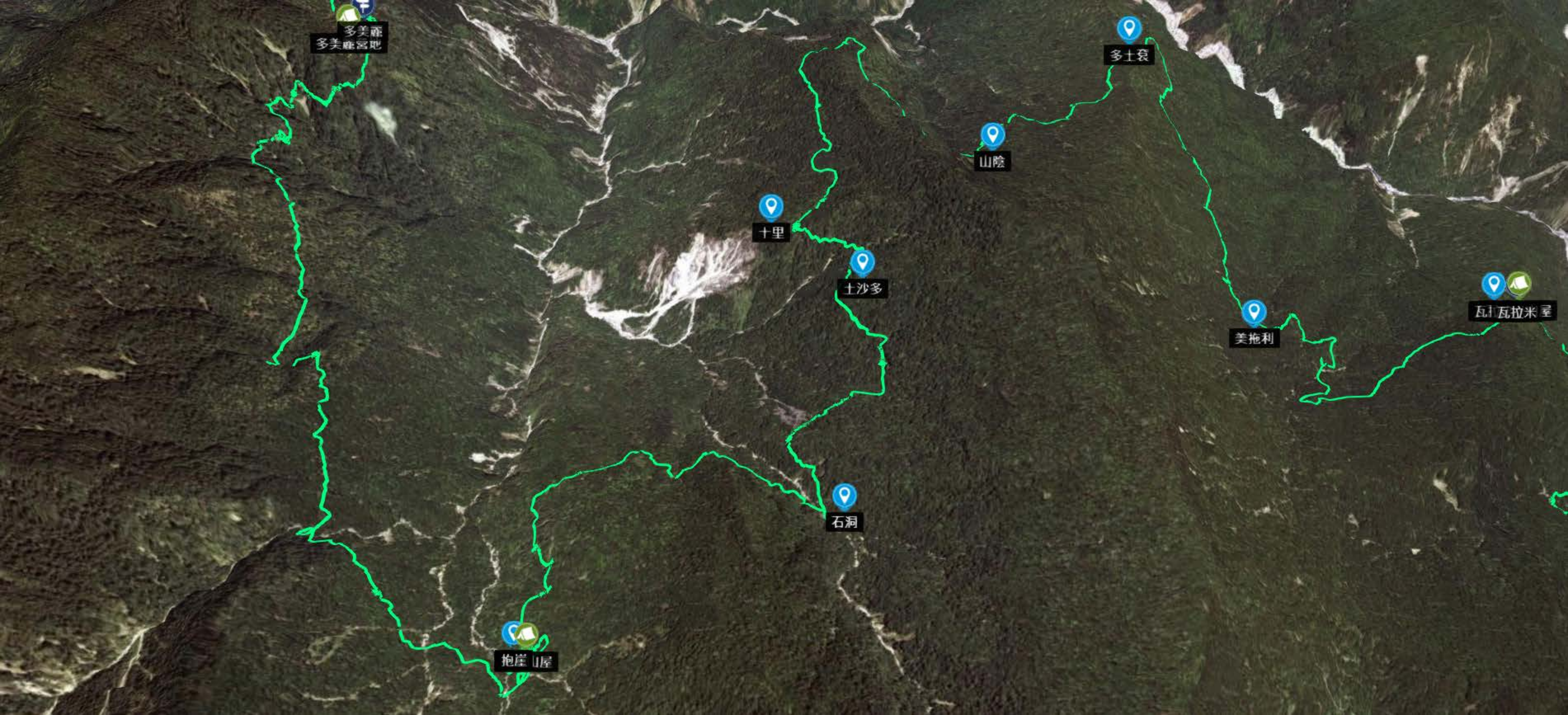
拉古拉

大分山屋

儒潤

營地

多美羅營地



多美森
多美鹿营地

多士袞

山陰

十里

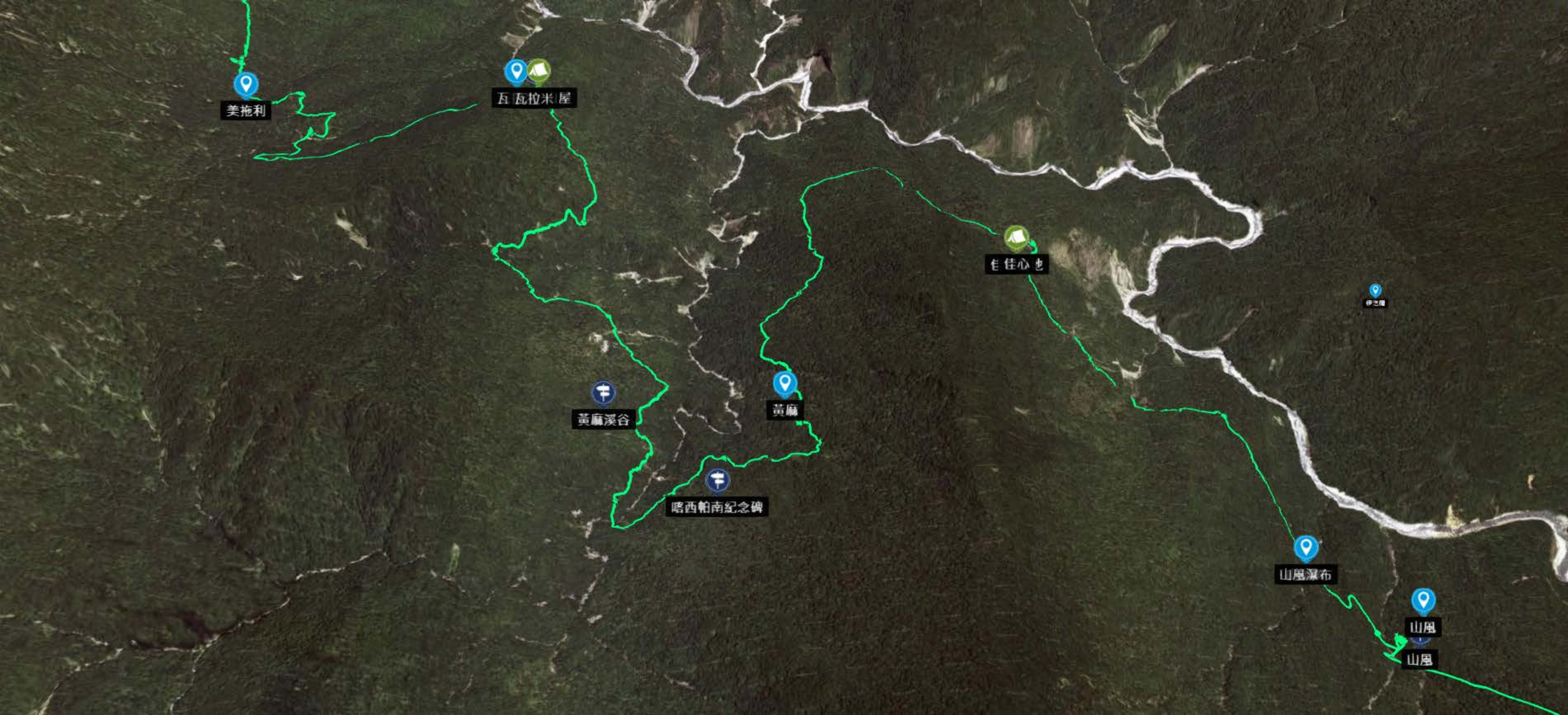
土沙多

瓦拉米屋

美拖利

石洞

抱崖山屋



美拖利

瓦拉米屋

佳佳心也

伊池樓

黃麻溪谷

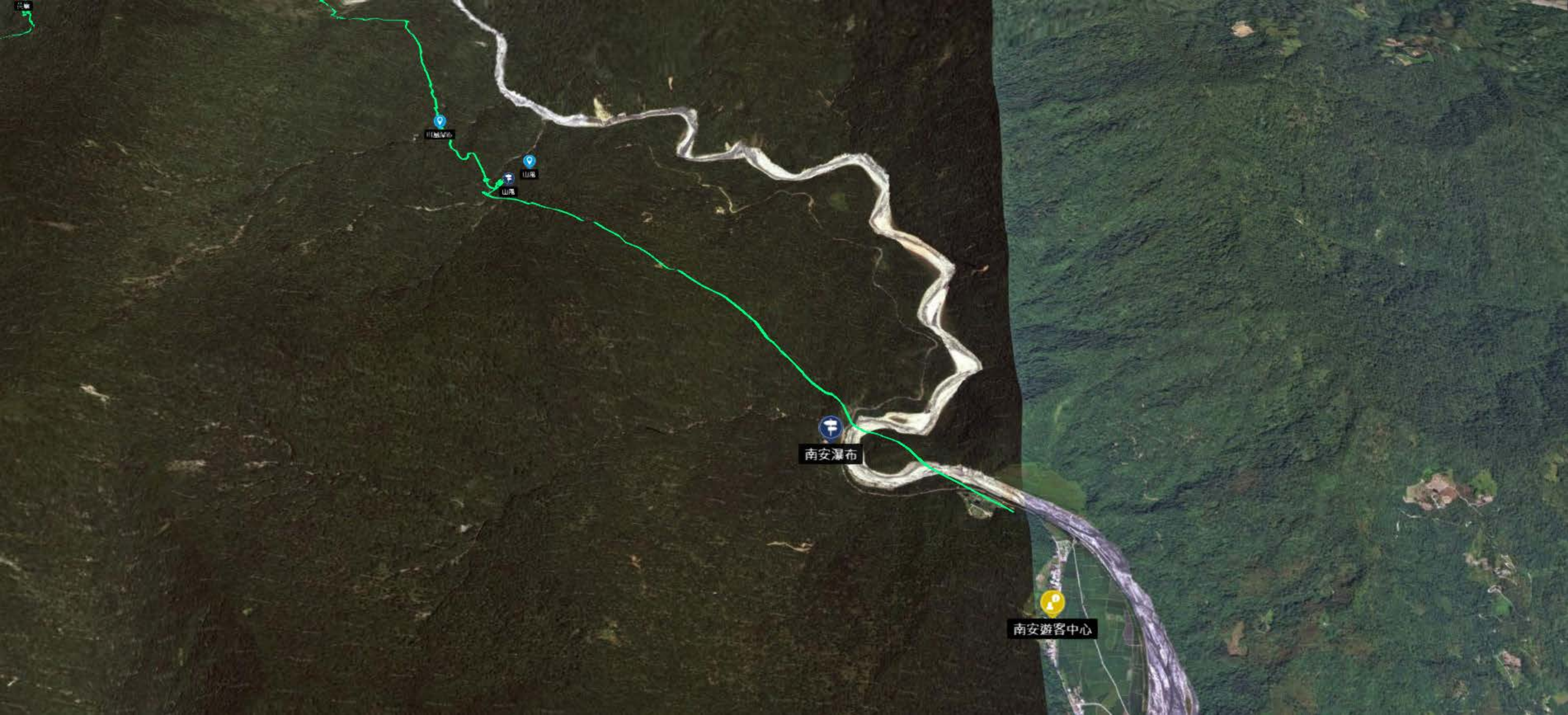
黃麻

喀西帕南紀念碑

山風瀑布

山風

山風



山頂

山頂

山頂

南安瀑布

南安遊客中心